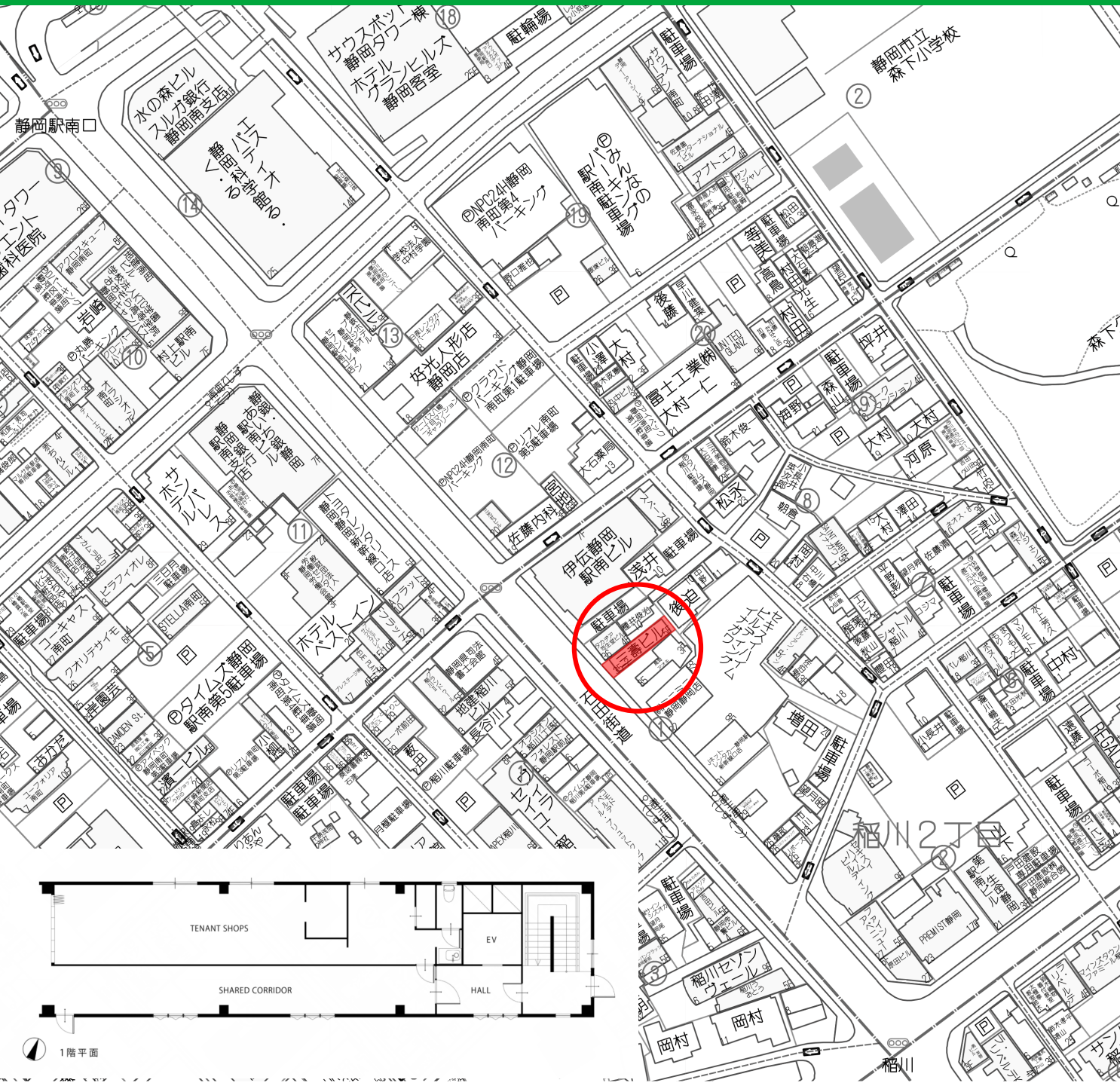


# 駿河区稲川2丁目



物件種目	貸店舗		
最寄駅	JR 静岡駅		
賃料	264,000 円 (税込)		
	敷金 3ヶ月	礼金 1ヶ月	
所在地	静岡市駿河区稲川2丁目1-35-2		
交通	JR 静岡駅まで徒歩約5分		
建物	構造規模	鉄骨造 5階建(1階部分)	
	専有面積	52.47 m <sup>2</sup> (15.87 坪)	
共益費	11,000 円 (税込)		
築年月	2002年4月	契約期間	2年
現況	空	引渡日	相談
駐車場	無		
設備	スケルトン		
備考	損害保険加入要 30,000 円～ 賃貸保証加入要 (テナント保証) 初回保証料: 賃料 100% 継続保証料: 賃料 10% / 年 仲介手数料: 1ヶ月		
取引有効期限	2026年05月31日まで		

静岡県知事(5)第11870号

【仲介】

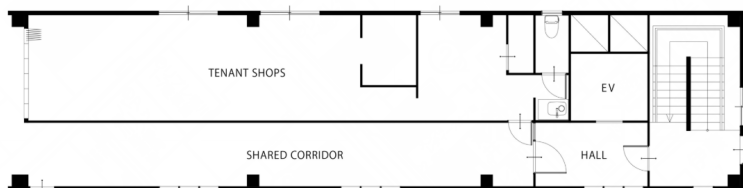
(公社)全日本不動産協会静岡県本部会員 東海不動産公正取引協議会加盟

 **杜乃地所**  
**TEL.054-248-8883**

**FAX.054-248-8884**

〒420-0838 静岡市葵区相生町3-8

HP <http://www.morino-z.jp> E-mail [info@morino-z.jp](mailto:info@morino-z.jp)



1階平面