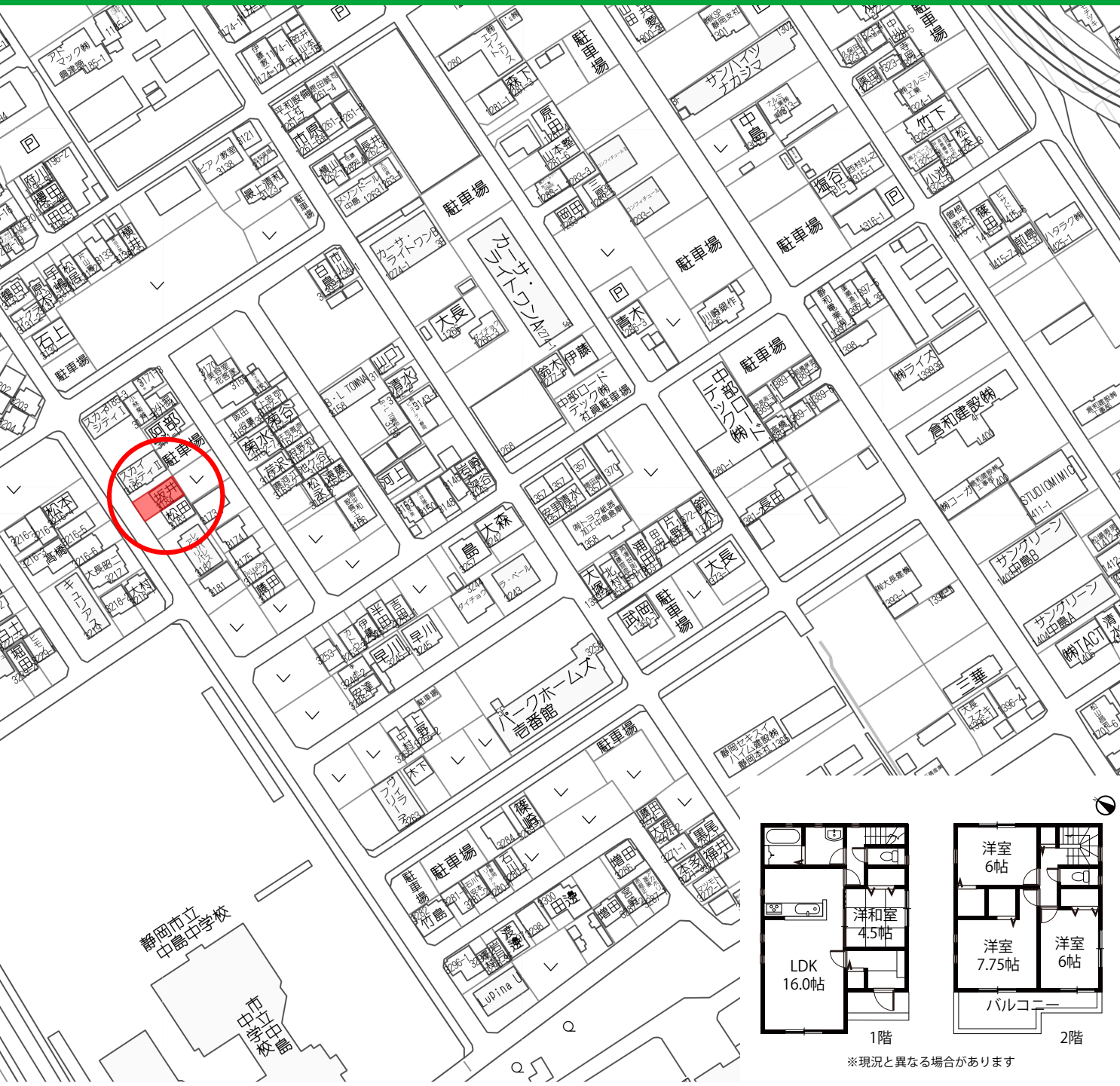


# 駿河区中島



物件種目	中古住宅		
間取り	4LDK		
最寄駅	JR 静岡駅		
価 格	2,000 万円		
所在地	静岡市駿河区中島 3183-1		
土地面積	128.08 m <sup>2</sup> (38.74 坪)		
交 通	バス停「南安倍川橋」徒歩 6 分		
建 物	構 造	木造 2 階建	
	面 積	99.36 m <sup>2</sup> (30.05 坪)	
土地権利	所有権	地 目	宅地
都市計画	市街化区域	用途地域	第一種中高層
建ぺい率	60%	容 積 率	200%
築 年 月	2020 年 1 月	現 況	居住中
引渡条件	現況	引 渡 日	相談
接道状況	南西側約 10m 公道へ約 7.76m 接道		
設 備	ガス	都市ガス	上水
	電気	中部電力	下水
学 区	中島小学校、中島中学校		
備 考	高度地区：最高限 2 種 (16m) 津波災害警戒区域		
取引有効期限	2025 年 03 月 31 日まで		

静岡県知事(5)第11870号

【専任】

(公社)全日本不動産協会静岡県本部会員 東海不動産公正取引協議会加盟



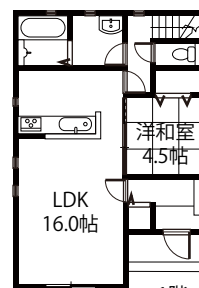
杜乃地所

TEL.054-248-8883

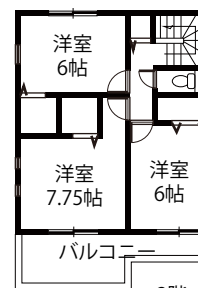
FAX.054-248-8884

〒420-0838 静岡市葵区相生町3-8

HP <http://www.morino-z.jp> E-mail [info@morino-z.jp](mailto:info@morino-z.jp)



1階



2階

※現況と異なる場合があります