

# 清水区蜂ヶ谷



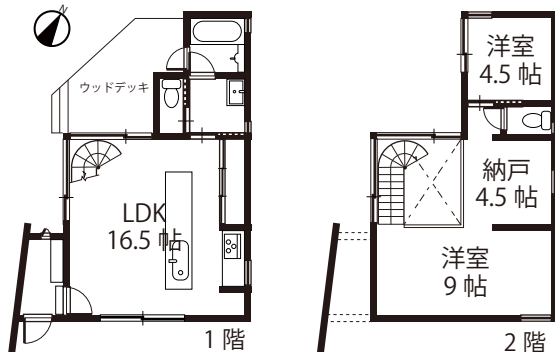
物件種目	中古住宅
間取り	2SLDK
最寄駅	JR 清水駅
価 格	5,200 万円

所在地	静岡市清水区蜂ヶ谷 134-3		
土地面積	163.8 m <sup>2</sup> (49.54 坪)		
交 通	バス停「高部東小学校入口」 徒歩 5 分		
建 物	構 造	木造 2 階建	
	面 積	73.67 m <sup>2</sup> (22.28 坪)	
土地権利	所有権	地 目	宅地
都市計画	市街化区域	用途地域	第一種中高層
建ぺい率	60%	容 積 率	150%
築 年 月	2024 年 12 月	現 況	居住中
引渡条件	相談	引 渡 日	相談
接道状況	南西側 6.0m 公道へ約 2.5m 接道		
設 備	ガス	都市ガス	上水
	電気	中部電力	下水
学 区	清水飯田小学校、清水飯田中学校		
備 考	高度地区（最高限 2 種）		
取引有効期限	2026 年 03 月 31 日まで		

静岡県知事(5)第11870号 【仲介】  
(公社)全日本不動産協会静岡県本部会員 東海不動産公正取引協議会加盟

 **杜乃地所**  
**TEL.054-248-8883**  
**FAX.054-248-8884**

〒420-0838 静岡市葵区相生町 3-8  
HP <http://www.morino-z.jp> E-mail [info@morino-z.jp](mailto:info@morino-z.jp)



※現況と異なる場合があります