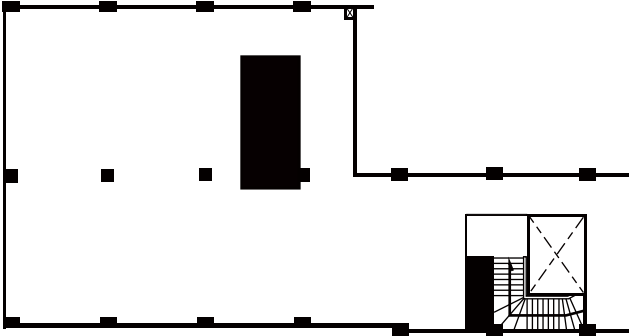
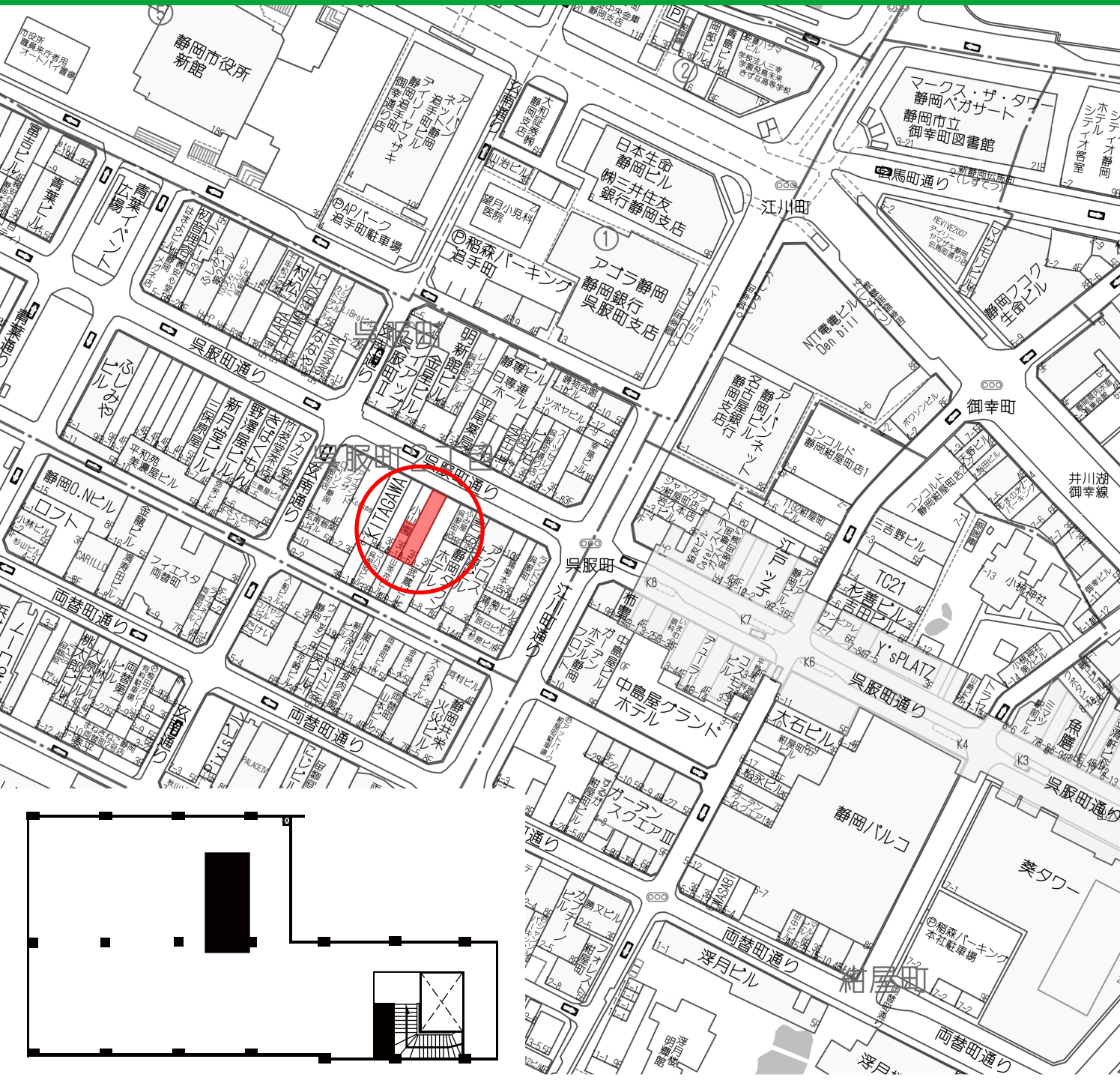


葵区呉服町2丁目



物件種目	貸店舗・事務所		
最寄駅	JR 静岡駅		
賃料	1,100,000 円 (税込)		
	敷金 6ヶ月	礼金 1ヶ月	
所在地	静岡市葵区呉服町2丁目8-6		
交通	JR 静岡駅 徒歩7分		
建物	構造規模	鉄筋コンクリート造4階建(2階部分)	
	専有面積	295.7㎡(89.44坪)	
共益費	込		
築年月	1958年築	契約期間	2年
現況	空	引渡日	相談
駐車場	無		
設備			
備考	損害保険・賃貸保証加入要		
	看板使用料: 44,000 円 (税込) / 月		
手数料	1ヶ月	取引有効期限	2025年05月31日まで

静岡県知事(5)第11870号

【仲介】

(公社)全日本不動産協会静岡県本部会員 東海不動産公正取引協議会加盟



杜乃地所

TEL.054-248-8883

FAX.054-248-8884

〒420-0838 静岡市葵区相生町3-8

HP <http://www.morino-z.jp> E-mail info@morino-z.jp