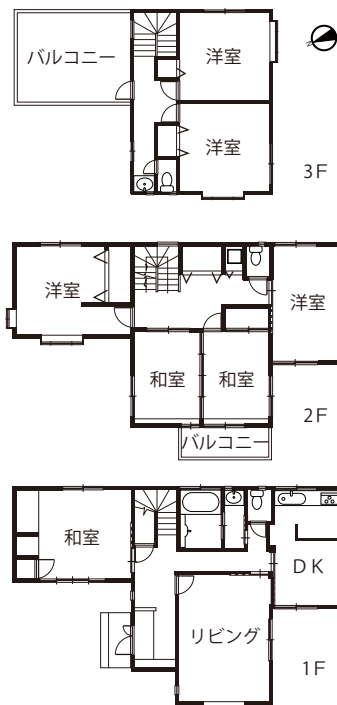
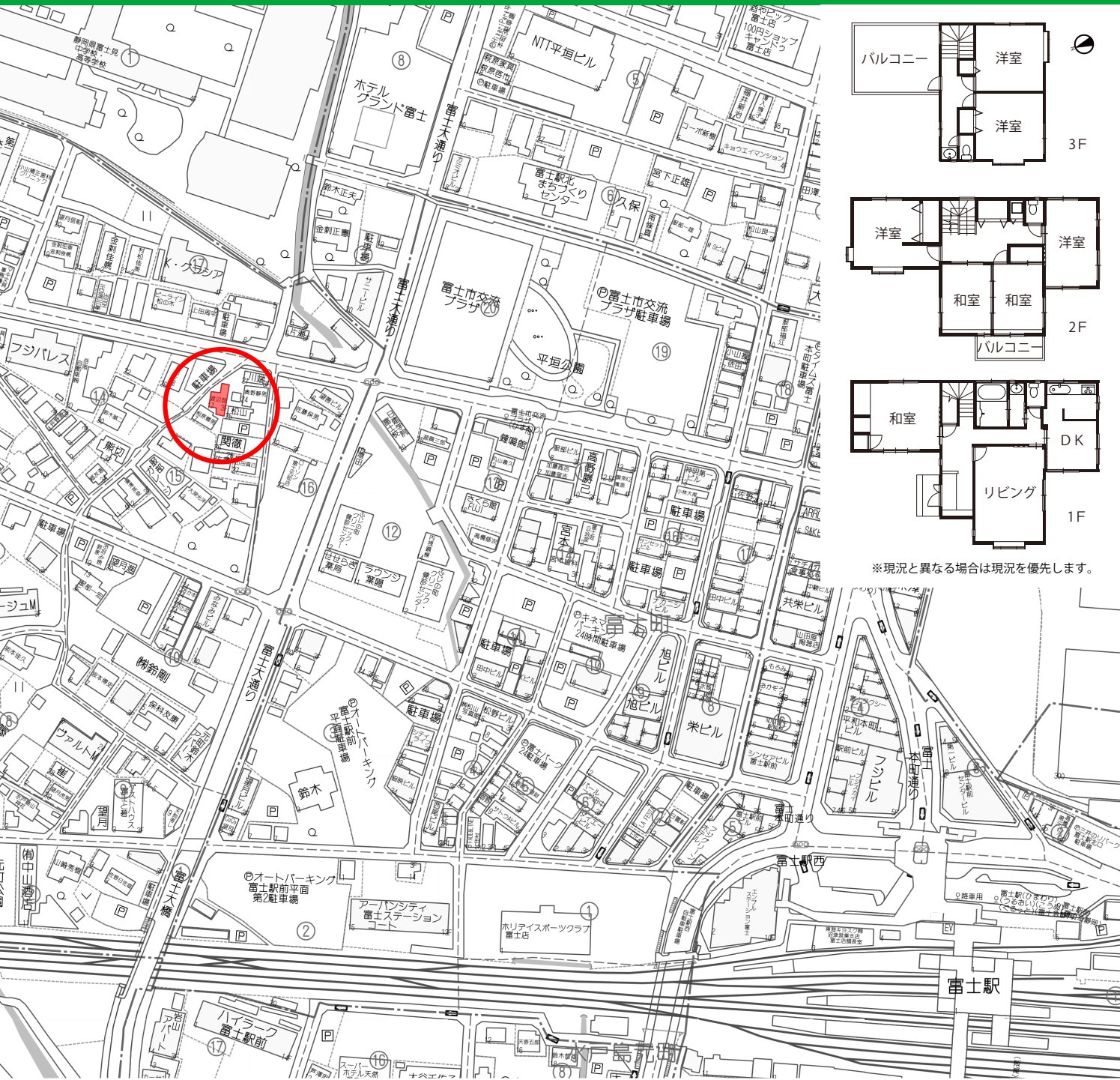


富士市元町



※現況と異なる場合は現況を優先します。

物件種目	中古住宅		
間取り	7LDK		
最寄駅	JR 富士駅		
価格	2,598万円(込)		
所在地	富士市元町 15-17		
土地面積	141.30㎡ (42.74坪)		
交通	JR 富士駅 徒歩約 8分		
建物	構造	軽量鉄骨造 3階建	
	面積	190.87㎡ (57.73坪)	
土地権利	所有権	地目	宅地
都市計画	市街化区域	用途地域	近隣商業
建ぺい率	80%	容積率	200%
築年月	平成 8年 6月	現況	空家
引渡条件	相談	引渡日	相談
接道状況	北西側約 2.6m へ約 19m 接道		
設備	ガス	都市ガス	水道
	電気	東京電力	排水
学区	富士第一小学校、富士中学校		
備考	準防火地域 居住誘導区域 都市機能誘導区域 (まちなか) リフォーム済【2階一部間取変更、水廻り取替、クロス張替、CF張替(洗面、トイレ)、フロアタイル上張(1階全面、2階一部)、コンセントスイッチプレート取替、畳表替、襖・障子・網戸張替、外壁塗装、バルコニートップコート、玄関ドア取替】		
仲介手数料	(3%+6万円)×1.1.	取引有効期限	2024年10月31日まで

静岡県知事(5)第11870号 【専任】
 (公社)全日本不動産協会静岡県本部会員 東海不動産公正取引協議会加盟

杜乃地所
TEL.054-248-8883

FAX.054-248-8884

〒420-0838 静岡市葵区相生町3-8
 HP <http://www.morino-z.jp> E-mail info@morino-z.jp