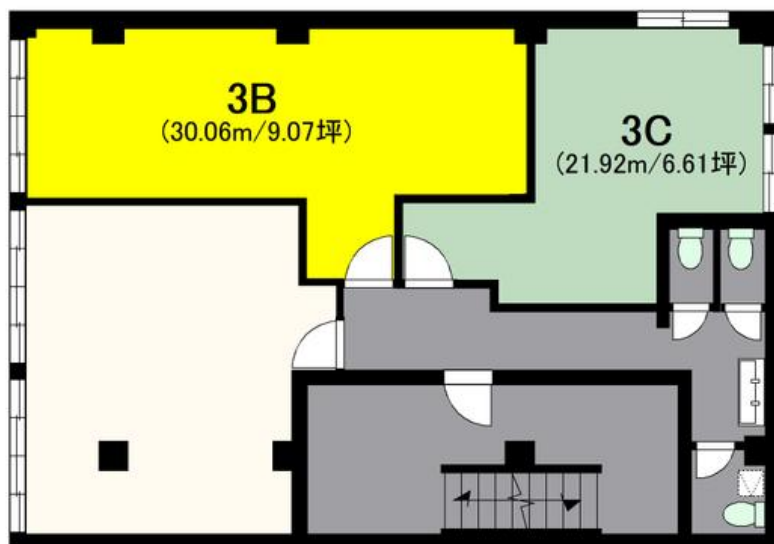


貸事務所(一部)



リノベーション済！
綺麗なコンパクトオフィスです

専有面積
30.06㎡

築年月
1965年11月

引渡し
相談

この図面は物件情報の一部を抜粋して掲載しております。(現況優先)
付帯条件や別途料金等が発生する場合がありますのでご確認ください。

チェックポイント！

- エアコン

新静岡駅

賃料 **5.84万円**

礼金1ヶ月 敷金3ヶ月 保証金なし

最寄駅	新静岡駅			
賃貸条件	賃料 5.84万円			
	礼金1ヶ月 敷金3ヶ月 保証金なし			
物件所在地	静岡県静岡市葵区人宿町2丁目			
交通	静岡鉄道静岡清水線 新静岡 徒歩16分			
建物	建物名	3B		
	構造・規模	RC 3階建/3階部分		
	使用部分積	30.06㎡	間取タイプ	ワンルーム
	間取内訳			
築年月	1965年11月	契約期間	2年	
管理費等	共益費2,000円/月			
土地面積		用途地域		
駐車場				
現況	使用中	引渡日	相談	
接道状況 (角地・間口)				
設備	エアコン			
備考	賃貸保証：加入要 詳細はお問い合わせください 利用駅1：東海道本線 静岡 徒歩15分 利用駅2： 静岡鉄道静岡清水線 日吉町 徒歩21分			

株式会社杜乃地所

静岡県知事免許(4)第11870号 〒420-0838 静岡県静岡市葵区相生町3-8

☎ 054-248-8883 fax 054-248-8884 定休日：水曜日

■取引態様：媒介

infosheet 物件番号 69629082028

at home